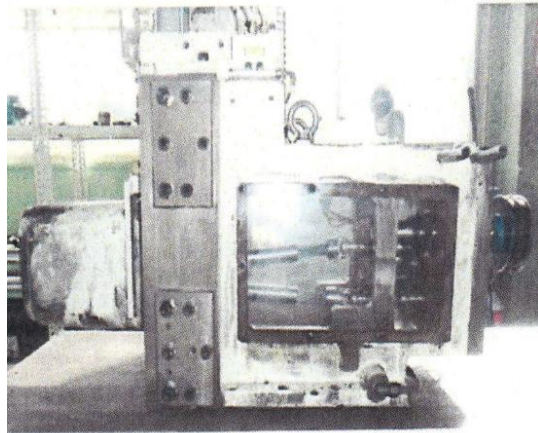
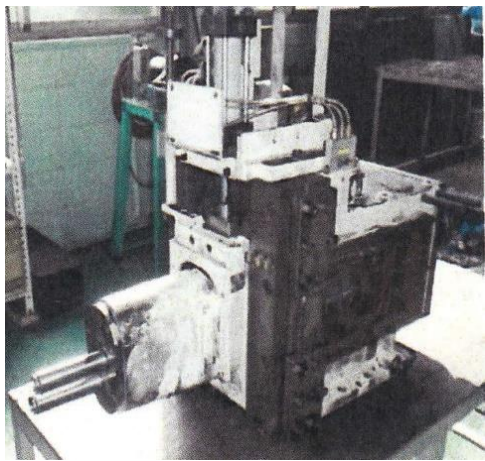


No.	003-24
区分	予防保全
対象	多軸頭

# SHIOZAWA NEWS

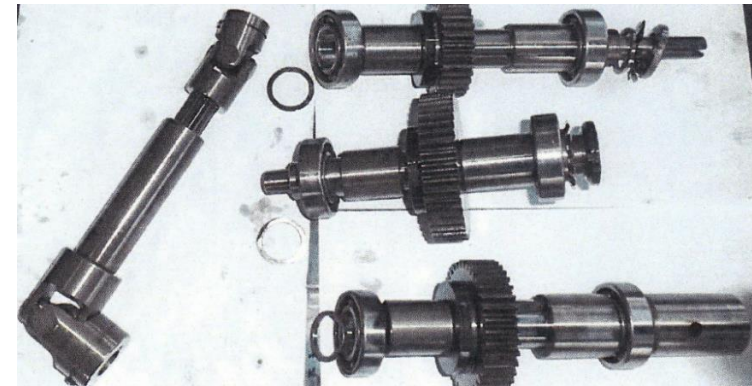
製造者	
型式	多軸頭
内容	点検&ベアリング交換

## 【修理機の概要】



【機械の横蓋を取り外した時の内部】

## 【修理のポイント：各部シャフト&部品損傷の点検、ベアリング交換】



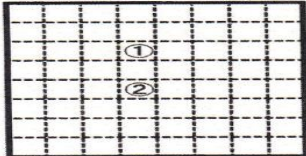
【ベアリンとその構成部品】

## 【実施内容と概略工数】

ベアリング交換前。交換後の精度の確認

### 【軸精度】

主軸配置図  
(軸頭正面から見る)



整備前

	①	②
A	0.06	0.08
B	0.004	0.002
C	0.01	0.02

■ A: 上下方タ

整備後

	①	②
A	0.01	0.02
B	0.001	0.001
C	0.004	0.006

■ A: 上下方タ

ベアリング交換のみの場合の工数；

下見:1日間

工事:3日間

合計:4日間

## 【交換工事の概要】

### 下見・準備

- ◆ 機械の状況の下見として1日間の調査日が必要となります。
- ◆ ベアリング部品は全てお客様手配と致します。

### 工事

- ◆ ベアリング交換工事は部品が全て準備されていることを条件に実働は3日間となります。

### 追加項目の発生要因

- ◆ ベアリング以外のシャフト等の損傷が発生した場合、別途納期はご相談となります。
- ◆ 切削油の混入による、シール等の交換作業が必要となる場合があります。